

8 кл.  
Задача на 12, 14 мая

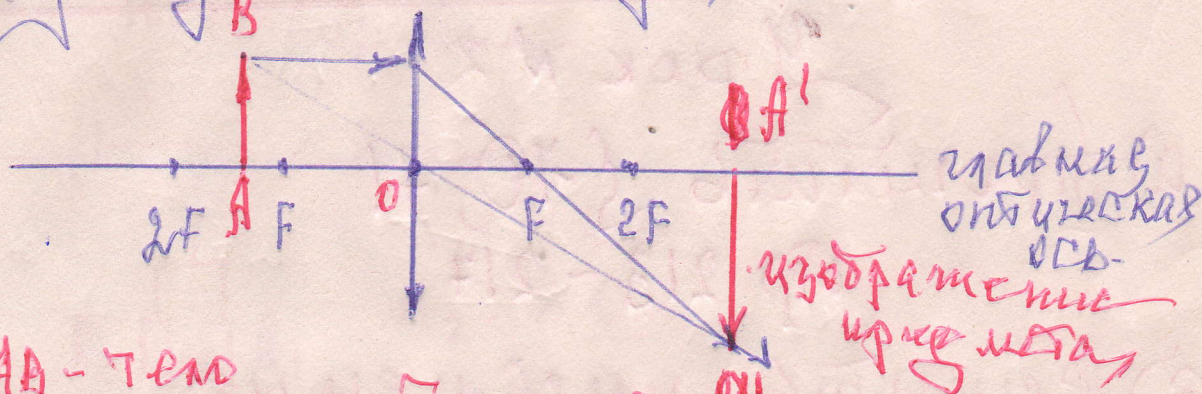
Урок №

а) Выучить § 68, 69 стр 206 - 212.

б) Знать виды линз.

Какие из них рассеивающие,  
а какие собирающие.

в) Ход лучей в линзах



AA - тело  
O - оптический центр  
F - фокус, 2F - двойной фокус

Построение изображения  
в собирающей линзе

I Закон. Луч, падающий параллельно  
главной оптической оси, преломляется  
в линзе и идет через фокус

II Луч, падающий через оптический  
центр, не преломляется,

Вывод: если предмет находится между  
фокусом и двойным фокусом, то  
изображение перевернутое, увеличенное,  
действительное (т.е. лучи пересекаются)



2) Ход лучей в рассеивающей линзе на стр 211

(Изображение всегда уменьшенное, прямое. Само изображение всегда между линзой и фокусом)

3) Выполнить письменно  
Зур 49 стр 212.

---

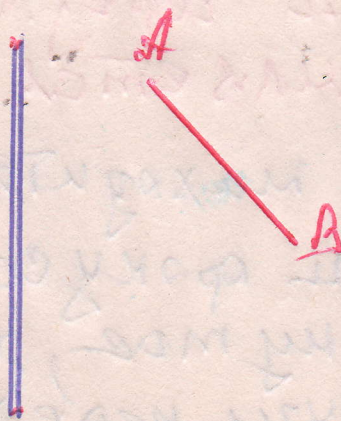
## Урок № 2

а) Строить  $\{70, 71$   
стр 213 - 214

б) Решить письменно  
упражнение "Проверь себя"  
стр 218 - 219

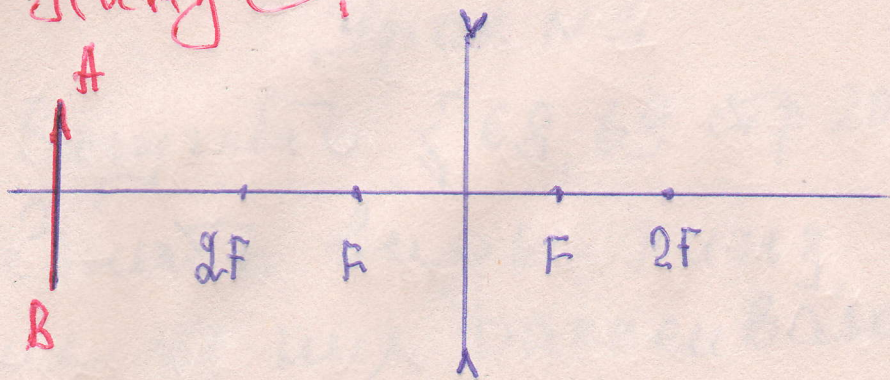
в) Выполнить письменно!

1) Построить изображения  
отрезка АВ в зеркале



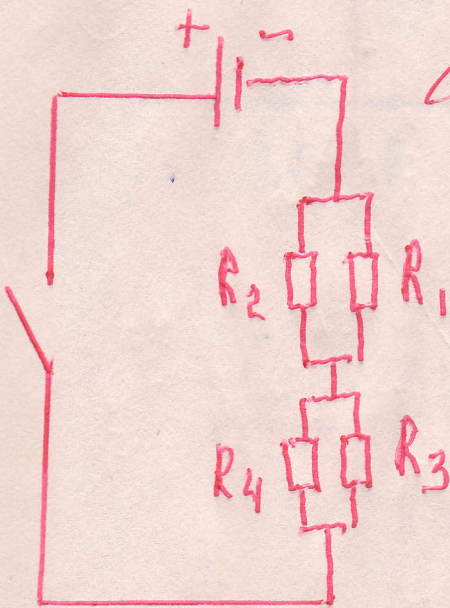


② Построить изображение предмета в рассеивающей линзе.



9

③ Решить задачу на повторение



Дано

$$R_1 = 4 \text{ Ом}$$

$$R_2 = 6 \text{ Ом}$$

$$R_3 = 5 \text{ Ом}$$

$$R_4 = 8 \text{ Ом}$$

$$U = 36 \text{ В}$$

Найдите мощности электрического тока в каждом сопротивлении.